



SCHEDE AREE VERDI, COMUNE DI LA LOGGIA (TO)

Approvate con delibera CC n. 24/2024

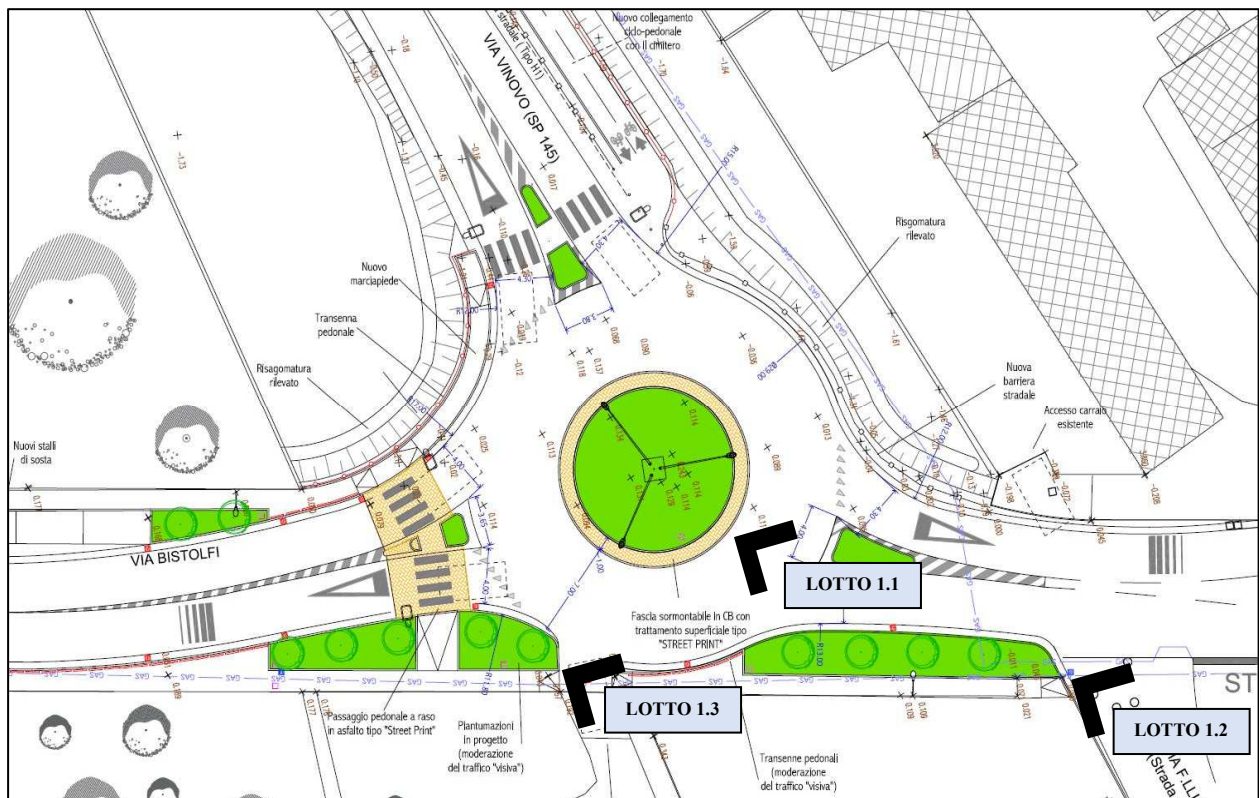
LOTTO 1: ROTONDA VIA VINOVO - VIA BISTOLFI



Rotatoria situata all'intersezione tra il primo tratto di via Bistolfi, una delle strade principali del territorio Loggese, con via Vinovo (SP 145), asse di collegamento con le limitrofe città di Vinovo e Candiolo.

- SUP. VERDE **TOTALE:** 228 mq
- SUP. VERDE **LOTTO 1.1:** 110 mq
- SUP. VERDE **LOTTO 1.2:** 66 mq
- SUP. VERDE **LOTTO 1.3:** 52 mq
- PRESENZA ALLAC. ACQUA: SI
- PRESENZA ALLAC. ELETTR.: SI

OPERAZIONI DI MANUTENZIONE: si stima un totale di 6 passaggi/anno di sfalcio manto erboso e trinciatura materiale di risulta.



LOTTO 1.2 – sup. verde: 66 mq

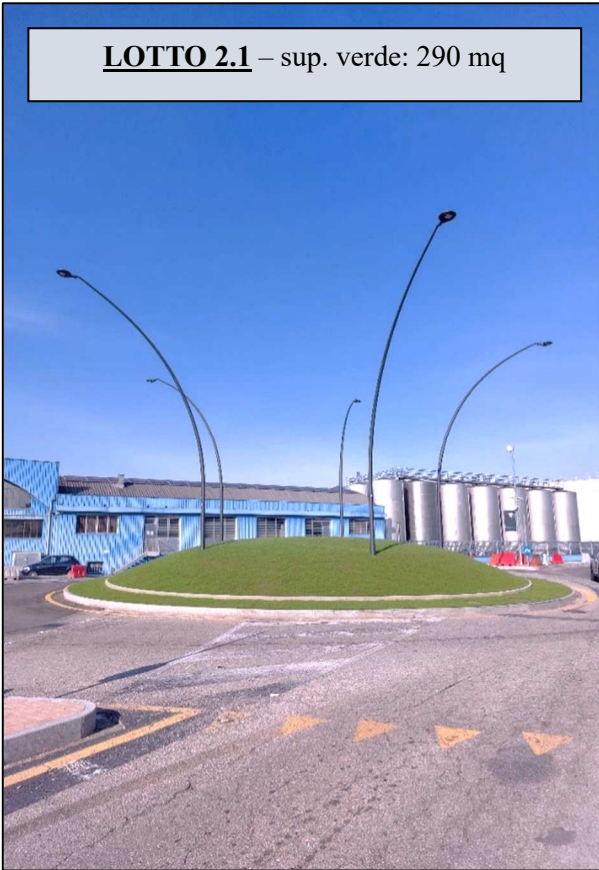


LOTTO 1.3 – sup. verde: 52 mq



LOTTO 2: ROTONDA STRADA NIZZA - VIA BISTOLFI

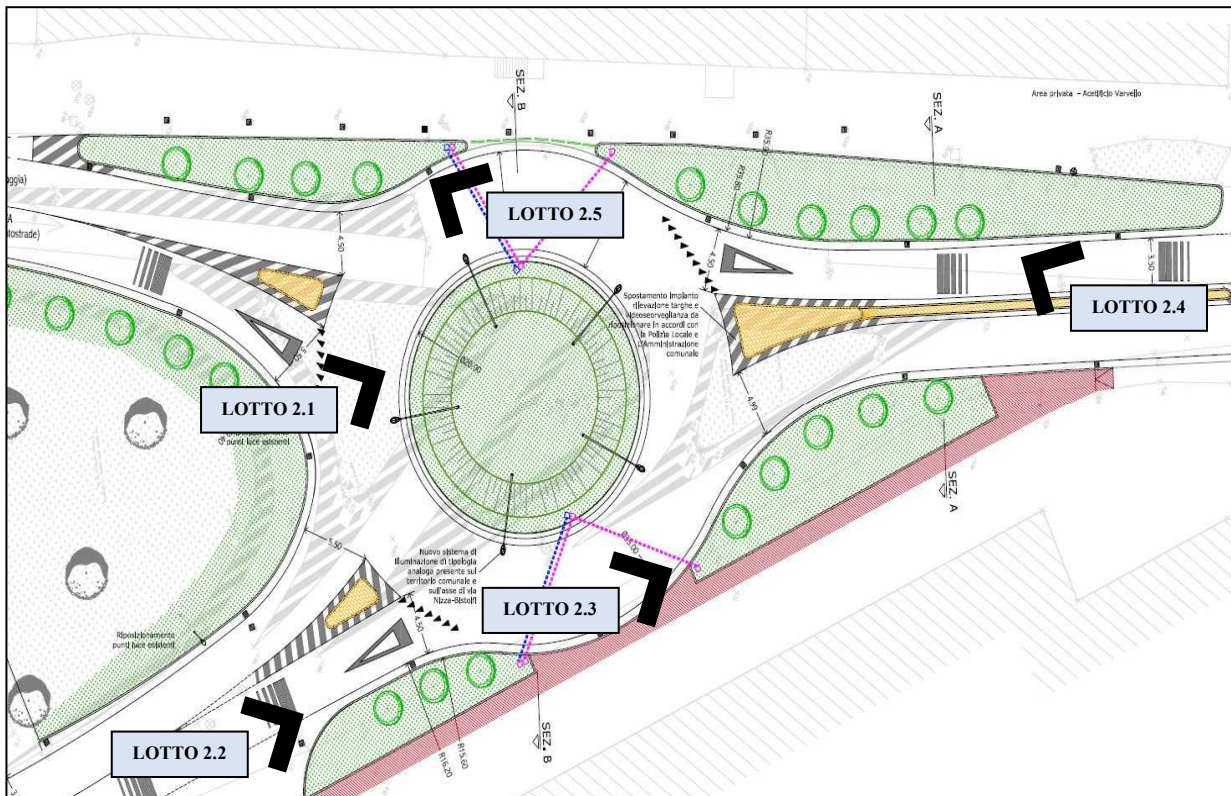
LOTTO 2.1 – sup. verde: 290 mq



Rotatoria situata in posizione strategica all'ingresso di La Loggia (direzione Torino-Carignano), ove presenti numerose imprese di punta del Territorio quali: Aceto Varvello, Alessio Tubi, Rossetto Marmi e il Centro Commerciale "Il Gigante".

- SUP. VERDE **TOTALE**: 865 mq
- SUP. VERDE **LOTTO 2.1**: 290 mq
- SUP. VERDE **LOTTO 2.2**: 80 mq
- SUP. VERDE **LOTTO 2.3**: 150 mq
- SUP. VERDE **LOTTO 2.4**: 240 mq
- SUP. VERDE **LOTTO 2.5**: 105 mq
- PRESENZA ALLAC. ACQUA: SI
- PRESENZA ALLAC. ELETTR.: SI

OPERAZIONI DI MANUTENZIONE: si stima un totale di 6 passaggi/anno di sfalcio manto erboso e trinciatura materiale di risulta.



LOTTO 2.2 – sup. verde: 80 mq



LOTTO 2.3 – sup. verde: 150 mq



LOTTO 2.4 - sup. verde: 240 mq



LOTTO 2.5 – sup. verde: 105 mq

