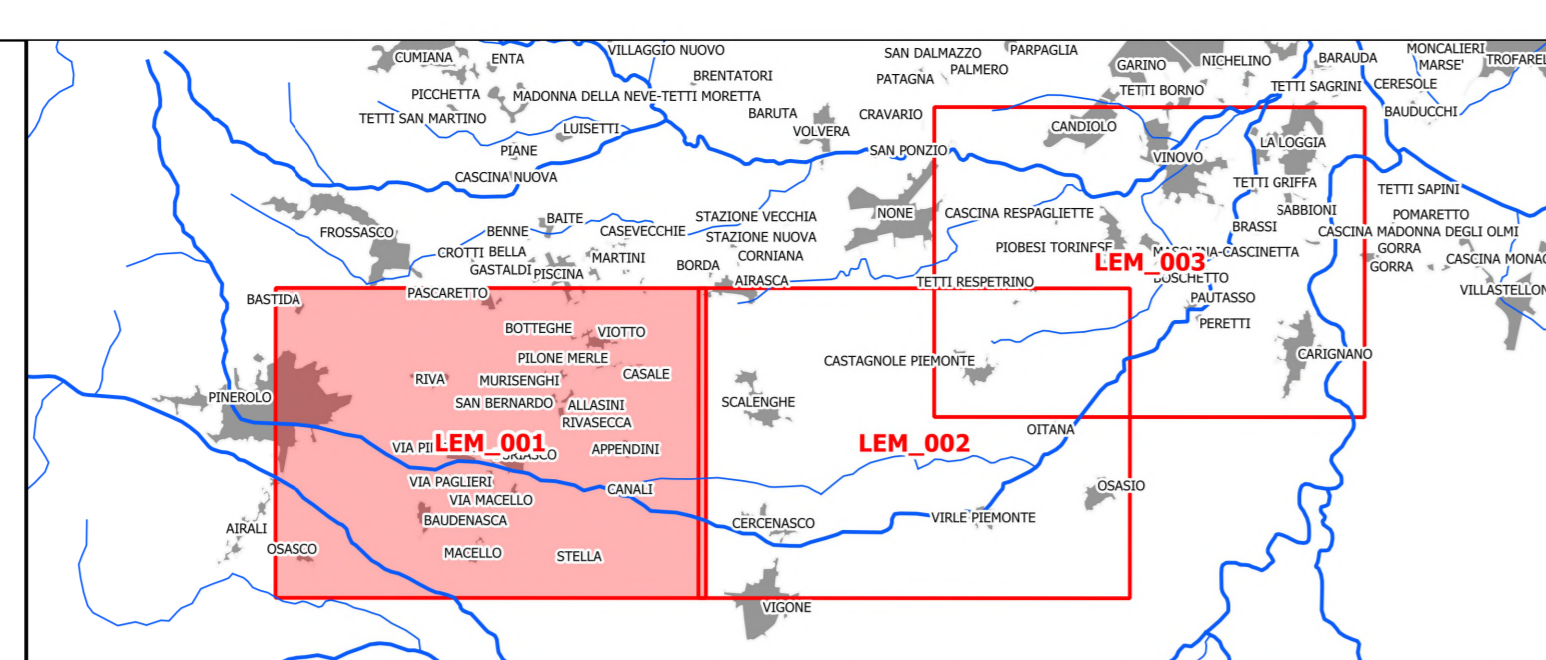


**Torrente Lemina
da Pinerolo alla confluenza nel
torrente Chisola**

Aggiornamento della delimitazione delle aree
allagabili del PGRA del torrente Lemina

TAV. 03 di 03

Luglio 2023



- Aree allagabili PGRA
- P3-H - Alluvioni frequenti - elevata probabilità
 - P2-M - Alluvioni poco frequenti - media probabilità
 - P1-L - Scarsa probabilità di alluvioni o scenari di eventi estremi

