



COMUNE DI  
LA LOGGIA

**ZONA 2**  
030.LAL.02

**ECO**  
calen  
dario  
**2020**

**un anno**  
**PLASTIC**  
**FREE**



# ELENCO DELLE VIE SERVITE



COMUNE DI  
LA LOGGIA

**ZONA 2**  
030.LAL.02



- VIA BELLI
- VIA BISTOLFI
- VIA GIOVANNI XXIII°
- VIA MAINA (SOLO CIVICO N.10, ESTETICA)
- VIA MONCENISIO
- VIA MONGINEVRO
- VIA MONTE BIANCO
- VIA MONTE CERVINO
- VIA MONTE GRAPPA
- VIA MONTE ROSA
- VIA MONVISO
- VIA PORTOFINO

- VIA SAN GIACOMO
- VIA SAN GIOVANNI BOSCO
- VIA VACCHETTA
- VIALE MARTIRI DELLA LIBERTÀ
- VICOLO DON SOLDATO
- VICOLO MICCA
- VICOLO TANARO
- VICOLO VERDE

Scarica  
**WIKIWASTE**



L'applicazione che ti permetterà  
di fare la raccolta differenziata in  
modo facile, divertente e non solo!

Potrai:

- sapere **quando, come e dove** conferire in modo corretto i tuoi rifiuti;
- ricevere **news e aggiornamenti** in tempo reale;
- segnalare **conferimenti errati e scariche abusive**: con pochi "tap" potrai scattare una foto e inviarla a chi potrà occuparsi della rimozione.

# L'ECOCENTRO



## DOVE E QUANDO

Le raccolte avverranno negli orari indicati presso l'area di Via Amendola.

Il servizio osserva i seguenti orari:

### I° e III° SABATO DEL MESE

Dalle ore 8.00 alle ore 13.00  
TUTTI I MESI

- Raccolta LEGNO
- Raccolta INGOMBRANTI

### I° SABATO DEL MESE

Dalle ore 8.00 alle ore 13.00 - TUTTI I MESI

- Raccolta VERNICI

### III° SABATO DEL MESE

Dalle ore 8.00 alle ore 13.00 - TUTTI I MESI

- Raccolta ALTRA PLASTICA

### II° MARTEDI' DEL MESE

Dalle ore 12.00 alle ore 15.00 - TUTTI I MESI

- Raccolta ALTRA PLASTICA
- Raccolta RAEE R1-R2-R3-R4-R5 \*
- OLI VEGETALI

### IV° SABATO DEL MESE

Dalle ore 8.00 alle ore 11.00 - SOLO NEI MESI DI GENNAIO, APRILE, LUGLIO, OTTOBRE


- Raccolta ACCUMULATORI AL PIOMBO
- Raccolta OLI VEGETALI, OLI MINERALI
- Raccolta TONER
- Raccolta RADIOGRAFIE
- Raccolta PNEUMATICI



## ATTENZIONE

Per maggiori informazioni chiama il

Numero Verde  
**800.639.639** da rete  
fissa

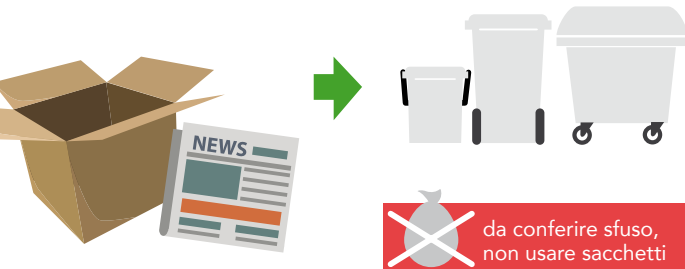
 **011.96.98.800**  
da rete mobile  
(costo a carico  
dell'utente)

\*

- R1 = Apparecchi di refrigerazione e climatizzazione
- R2 = Grandi elettrodomestici (lavatrici/lavastoviglie)
- R3 = Televisori e monitor
- R4 = Piccoli elettrodomestici
- R5 = Sorgenti Luminose

# COME SEPARARE CORRETTAMENTE I RIFIUTI

## CARTA E CARTONE \*



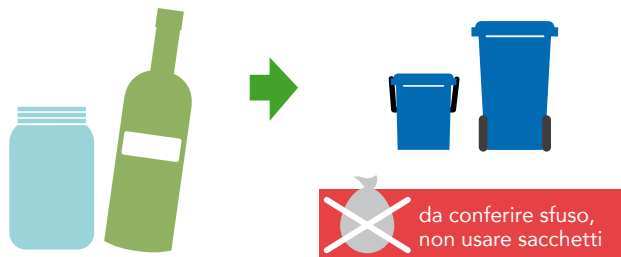
**SÌ**

- giornali, riviste, fotocopie, libri, quaderni e opuscoli non plastificati
- tutti gli imballaggi in carta e cartone, anche ondulato di qualsiasi forma o grandezza
- tutte le confezioni in cartoncino per alimenti (es. pasta, sale, cereali, etc.)
- tutti i cartoni per bevande e alimenti (es. Tetra Pak) svuotati (es. quelli per latte, vino, passate, succhi ecc.)
- tutti i sacchetti di carta (es. pane, frutta etc.)

**NO**

- tutti i materiali che non sono di cellulosa
- carta o cartone sporchi (es. fazzoletti usati, cartone della pizza sporco, carta forno)
- carta oleata, plastificata o chimica (es. carta per affettati, carta dei fax, etc.)
- carta o cartoncino con residui di colla
- piatti di carta sporchi
- contenitori di prodotti pericolosi
- polistirolo, sacchetti di nylon

## VETRO \*



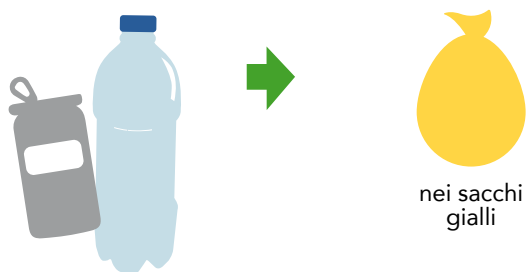
**SÌ**

- imballaggi in vetro (bottiglie e barattoli senza tappo)

**NO**

- oggetti in ceramica o porcellana
- oggetti in pirex o cristallo
- lampadine e lampade a neon
- vetri derivanti da serramenti
- specchi

## PLASTICA E LATTINE



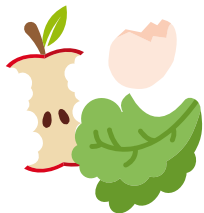
**SÌ**

- bottiglie e contenitori in plastica con la scritta pet, pe, pvc, pp e ps
- blister e contenitori rigidi sagomati
- lattine e vaschette per alimenti in alluminio
- bombolette spray senza nebulizzatore in plastica (es: panna, deodorante, lacche)
- piatti e bicchieri di plastica usa e getta puliti
- buste di nylon, carta stagnola
- film e pellicole per alimenti o per imballaggio
- barattoli e scatolette in acciaio e banda stagnata
- grucce appendiabiti in plastica
- polistirolo

**NO**

- beni durevoli in plastica (es: elettrodomestici, casalinghi, complementi d'arredo)
- barattoli per colle, vernici e solventi
- penne, biro
- cd, dvd e vhs
- giocattoli
- manufatti in plastica non aventi la funzione di imballaggio
- posate in plastica
- sacchetti biodegradabili

## ORGANICO



nel contenitore marrone o autonomamente smaltito con il compostaggio domestico



in sacchetti compostabili o in carta

### SÌ

- avanzi alimentari freddi (es. gusci d'uovo, scarti di frutta e verdura etc.)
- alimenti avariati separati dalle confezioni
- filtri del tè, camomille e tisane,
- fondi di caffè
- tovagliolini di carta sporchi
- carta da cucina unta

### NO

- confezioni di alimenti
- sfalci e potature
- liquidi e oli
- lettiere di animali domestici

## RU - RIFIUTI INDIFFERENZIATI



nel contenitore grigio



in qualsiasi sacchetto

### SÌ

- giocattoli, oggetti in plastica
- cassette audio e video, CD
- posate in plastica
- lettiere di animali
- carta oleata, plastificata
- cosmetici, cotone idrofilo
- stracci sporchi, spugne e oggetti in gomma
- penne, pennarelli
- pannolini
- ceramica e porcellana

### NO

- rifiuti riciclabili, da conferire negli altri contenitori
- ingombranti
- indumenti usati in buono stato
- materiale edilizio
- pile e medicinali
- toner e cartucce per stampanti
- oggetti conferibili ai centri di raccolta comunali (vedi sezione "L'Ecocentro")

Tutte le raccolte avverranno con servizio diurno, l'esposizione dovrà avvenire tra le ore **22.00** del giorno precedente la raccolta e le ore **6.00** del giorno indicato.

Il lavaggio è previsto per i contenitori **RU** e **ORGANICO** da **240 l** in su.  
Nel mese di **luglio** verranno inoltre lavati i contenitori da **120 l** **ORGANICO**.

**Nel giorno di lavaggio lasciare i cassonetti esposti più a lungo per permettere lo svolgimento del servizio (indicativamente fino a sera).**

Vi invitiamo a rispettare scrupolosamente gli orari di esposizione e a segnalare i casi di mancata raccolta al Numero Verde **800.639.639** - da cell. **011.96.98.800 (costo a carico dell'utente)** - il giorno successivo a quello indicato per il passaggio.

# ALTRI RIFIUTI

\* Nei prossimi mesi cambieranno i colori di contenitori e adesivi, come indicato nella sezione "Regole per il buon funzionamento del servizio"

## VERDE E RAMAGLIE \*



Nel cassonetto verde (per informazioni sul servizio: numero verde 800.639.639, da cell. 011.96.98.800, costo a carico dell'utente), oppure all'Ecocentro

### COSA SÌ

- sfalci di erba, potature della siepe
- ramaglie
- foglie e terriccio
- cortecce, segatura e paglia
- ceneri di legna (spente)
- piante domestiche

### COSA NO

- rifiuti alimentari e scarti di cucina
- alimenti liquidi
- ossi
- lettiere per animali
- sacchetti di nylon

## RAEE

Rifiuti da Apparecchiature Elettriche ed Elettroniche



All'Ecocentro o consegnati ai punti vendita a fronte di un acquisto del nuovo secondo le disposizioni di Legge vigenti

- Grandi elettrodomestici
- Piccoli elettrodomestici
- Apparecchiature informatiche e per telecomunicazioni
- Apparecchiature di consumo
- Apparecchiature di illuminazione
- Strumenti elettrici ed elettronici (ad eccezione degli utensili industriali fissi di grandi dimensioni)
- Giocattoli e apparecchiature per lo sport e per il tempo libero

## INGOMBRANTI



Ritiro gratuito a domicilio (numero verde 800.639.639, da cell. 011.96.98.800, costo a carico dell'utente), oppure presso il centro di raccolta temporaneo nei giorni e orari indicati a pag.3 **ATTENZIONE: PER IL RITIRO A DOMICILIO, PRIMA DI ESPORRE IL MATERIALE, OCCORRE EFFETTUARE LA PRENOTAZIONE AL NUMERO VERDE**

Tutti gli oggetti voluminosi di origine domestica, come ad esempio:

- divani, mobili, materassi, reti,
- cucine, frigoriferi, televisori, lavatrici
- lavastoviglie, condizionatori

## PILE



Sfuse negli appositi contenitori gialli posti in prossimità delle ferramenta e/o dei negozi di fotografia

Le pile sono rifiuti pericolosi che non devono essere dispersi nell'ambiente, nel nostro territorio vengono raccolti in modo differenziato.

### COSA SÌ

- pile e batterie a stilo (es. per torce, radio) o rettangolari
- pile a bottone (es. per calcolatrici, orologi)

### COSA NO

- batterie contenenti liquidi
- lampadine e lampade a neon
- batterie per automobili

## FARMACI



Sfusi negli appositi contenitori bianchi posti in prossimità delle farmacie

I farmaci sono rifiuti speciali, inquinanti per l'ambiente, nel nostro territorio vengono raccolti in modo differenziato.

### COSA SÌ

- sciroppi, pastiglie, flaconi, pomate
- altri farmaci scaduti privi di confezione

### COSA NO

- imballaggi
- siringhe, termometri

# REGOLE PER IL BUON FUNZIONAMENTO DEL SERVIZIO:

## ESPORRE

i contenitori solo se pieni

## RISPETTARE

gli orari di esposizione

## SCHIACCIARE

gli imballaggi per ridurne il volume

## SVUOTARE

gli imballaggi dal contenuto residuo

## CONFERIRE

i rifiuti nei rispettivi contenitori

## NON ABBANDONARE

i rifiuti all'esterno dei contenitori

## COLORE DEI CASSONETTI

La normativa UNI 11686 uniforma, per l'Europa, il colore dei contenitori per la raccolta differenziata. Nei prossimi mesi i cassonetti danneggiati saranno sostituiti con quelli dei nuovi colori.

## UTENZE NON DOMESTICHE

Le utenze non domestiche selezionate, che attualmente usufruiscono di passaggi di raccolta aggiuntivi rispetto a quanto riportato in calendario, continueranno ad avvalersi dei seguenti servizi:

- **VETRO** - FREQUENZA DI RACCOLTA SETTIMANALE (GIOVEDÌ)
- **CARTONE** - FREQUENZA DI RACCOLTA SETTIMANALE (VENERDÌ)

Le utenze non domestiche che effettuano l'autocompostaggio aerobico, anche di prossimità o di comunità, per residui costituiti da sostanze naturali non pericolose prodotti nell'ambito delle attività agricole e vivaistiche, possono fruire della **riduzione della TARI** prevista dal Regolamento comunale, iscrivendosi all'Albo dei Compostatori istituito presso il Comune.



## ATTENZIONE!

Per tutte le informazioni e per la prenotazione di servizi è a disposizione il

Numero Verde  
**800.639.639**

da rete fissa



**011.96.98.800**

da rete mobile  
(costo a carico dell'utente)

Ulteriori informazioni sono disponibili sui siti:

[www.covar14.it](http://www.covar14.it)

[www.pegaso03.it](http://www.pegaso03.it)



# Marzo

2020



## LA PLASTICA MONOUSO ABBANDONATA PUÒ RESTARE NELL'AMBIENTE 450 ANNI

Ogni italiano consuma in media, ogni anno, 200 litri di acqua in bottiglia e 2kg di posate, bicchieri, cotton-fioc e cannuce in plastica.

### 1 DOM

I di Quaresima

### 2 LUN

☾ S. Basileo martire

### 3 MAR

S. Cunegonda

RU, ORGANICO,  
PLASTICA, VERDE

### 4 MER

S. Casimiro, S. Lucio

### 5 GIO

S. Adriano

### 6 VEN

S. Marciano

ORGANICO

### 7 SAB

S. Perpetua, S. Felicità

### 17 MAR

S. Patrizio

RU, ORGANICO,  
PLASTICA, VERDE

### 18 MER

S. Salvatore, S. Cirillo

### 19 GIO

S. Giuseppe

### 20 VEN

S. Claudia

ORGANICO

### 21 SAB

S. Benedetta

### 22 DOM

IV di Quaresima

### 23 LUN

S. Turibio de M.



ECOALBERGHI

**B&B EDERA**  
Via Garibaldi 27,  
Castagnole Piemonte



ECORISTORANTI

**AGRITURISMO  
LA CASCINETTA**  
Località Tetti Mauritti 26,  
Villastellone

**AGRITURISMO  
VILLA ALBINA**  
Via Piave 91, La Loggia

**ANTICA TRATTORIA  
ROSA ROSSA**  
Via Carlo Alberto 5,  
Moncalieri



**8 DOM**

Il di Quaresima

**9 LUN**

○ S. Francesca Romana

**10 MAR** RU, ORGANICO, CARTA,  
VERDE

S. Simplicio Papa

**11 MER**

S. Costantino

**12 GIO**

S. Massimiliano

**13 VEN**

S. Arrigo, S. Eufrazia

ORGANICO

**14 SAB**

S. Matilde regina

**15 DOM**

III di Quaresima

**16 LUN**

● S. Eriberto vescovo

**24 MAR**

● S. Romolo

RU, ORGANICO, CARTA,  
VETRO

**25 MER**

Annunc. del Signore

**26 GIO**

S. Teodoro, S. Emanuele

**27 VEN**

S. Augusto

ORGANICO

**28 SAB**

S. Sisto III Papa

**29 DOM**

V di Quaresima

**30 LUN**

S. Amedeo

**31 MAR**

S. Beniamino Martire

RU, ORGANICO,  
PLASTICA, VERDE



**ECOACQUISTI**

**NEGOZI ADERENTI AL  
PROTOCOLLO ECOACQUISTI**

**ALIMENTARI  
LA CIABATTA**  
Via De Nicola 6,  
Beinasco

**ALIMENTARI  
TERMINE GAETANO**  
Via Carignano 94,  
Rivalta di Torino

Scarica

**WIKIWASTE**



L'app che ti permetterà di  
fare la raccolta differenziata in  
modo facile e divertente

**NOTE**

LAV = raccolta + lavaggio

RU = rifiuti indifferenziati  
(cassonetto grigio)

\* = turno di raccolta  
spostato causa festività

# Aprile 2020



## UNA MONTAGNA DI PLASTICA. O FORSE UN MARE?

Negli anni '60 venivano prodotti, ogni anno, circa 16 milioni di tonnellate di plastica. Nel 2017 i milioni sono stati 348. Nel 2037 potrebbero diventare 700 milioni di tonnellate.



### 1 MER

● S. Ugo vescovo

### 2 GIO

S. Francesco di P.

### 3 VEN

S. Riccardo

ORGANICO

### 4 SAB

S. Isidoro

### 5 DOM

Le Palme

### 6 LUN

S. Virginia

### 7 MAR

S. Ermanno

RU, ORGANICO, CARTA,  
VERDE

### 17 VEN

S. Aniceto Papa

ORGANICO

### 18 SAB

S. Galdino vescovo

### 19 DOM

S. Emma, S. Timone

### 20 LUN

S. Adalgisa

### 21 MAR

S. Pasqua

RU, ORGANICO, CARTA,  
VETRO

### 22 MER

Lunedì dell'Angelo

### 23 GIO

● S. Giorgio mar.



#### ECORISTORANTI

**GRAN BAR UMBERTO I**  
Via Porta Mercatoria 1,  
Carignano

**ISTITUTO ALBERGHIERO  
BOBBIO**  
Via Porta Mercatoria 4/B,  
Carignano

**LA TAVERNA  
DI FRA FIUSCH**  
Via Maurizio Beria 32,  
Revigliasco (Moncalieri)

**8 MER**

○ S. Alberto Dionigi

**9 GIO**

S. Maria

**10 VEN**

S. Terenzio martire

ORGANICO

**11 SAB**

S. Stanislao vescovo

**12 DOM**

S. Pasqua

**13 LUN**

Lunedì dell'Angelo

**14 MAR**

● S. Abbondio

RU, ORGANICO,  
PLASTICA, VERDE

**15 MER**

S. Annibale mar.

**16 GIO**

S. Lamberto

**24 VEN**

S. Fedele da S.

ORGANICO

**25 SAB**

S. Marco evangelista

**26 DOM**

SS. Cleto e Marcellino

**27 LUN**

SS. Ida e Zita

**28 MAR**

S. Valeria

RU, ORGANICO,  
PLASTICA, VERDE

**29 MER**

S. Caterina da Siena

**30 GIO**

● S. Pio V Papa



**ECOACQUISTI**

**NEGOZI ADERENTI AL  
PROTOCOLLO ECOACQUISTI**

**ANTICA MACELLERIA  
DEL BORGO**

Via Bianca della Valle 17,  
Rivalta di Torino

**AUDISIO RENTA VINI**

Via Piosasco 82,  
Rivalta di Torino

Scarica

**WIKIWASTE**



L'app che ti permetterà di  
fare la raccolta differenziata in  
modo facile e divertente

**NOTE**

LAV = raccolta + lavaggio

RU = rifiuti indifferenziati  
(cassonetto grigio)

\* = turno di raccolta  
spostato causa festività

# Maggio 2020



## USA CONTENITORI RIUTILIZZABILI

Per ridurre la quantità di plastica usa e getta possiamo usare una borraccia per l'acqua, una tazza lavabile per il caffè, contenitori riusabili per il pranzo fuori casa.

### 1 VEN

S. Giuseppe art.

### 2 SAB

S. Cesare, S. Atanasio

ORGANICO\*

### 3 DOM

SS. Filippo e Giacomo

### 4 LUN

S. Silvano, S. Nereo

### 5 MAR

S. Pellegrino mar.

RU, ORGANICO, CARTA,  
VERDE

### 6 MER

S. Giuditta mar.

### 7 GIO

○ S. Flavia

### 17 DOM

S. Pasquale Baylon

### 18 LUN

S. Giovanni I Papa

### 19 MAR

S. Celestino V Papa

RU + LAV,  
ORGANICO + LAV,  
CARTA, VETRO

### 20 MER

S. Bernardino da S.

### 21 GIO

S. Vittorio mar.

### 22 VEN

● S. Rita da Cascia

ORGANICO

### 23 SAB

S. Desiderio



ECOALBERGHI

LA DAMA BED & BREAKFAST  
Via Torino 13,  
Candiolo



ECORISTORANTI

LE BISTROT SELF-SERVICE  
Via Torino 35,  
Nichelino

MARILYN CAFÈ  
Piazza Alfieri 8,  
Beinasco

**8 VEN**

S. Vittore

ORGANICO

**9 SAB**

S. Gregorio

**10 DOM**

S. Antonino

**11 LUN**

S. Fabio mar.

**12 MAR**

S. Rossana

RU, ORGANICO,  
PLASTICA, VERDE

**13 MER**

S. Emma

**14 GIO**

☾ S. Mattia ap.

**15 VEN**

S. Torquato

ORGANICO

**16 SAB**

S. Ubaldo

**24 DOM**

Ascensione del Signore

**25 LUN**

S. Gregorio VII

**26 MAR**

S. Filippo Neri

RU, ORGANICO,  
PLASTICA, VERDE

**27 MER**

SS. Trinità

**28 GIO**

S. Emilio M.

**29 VEN**

S. Massimino

ORGANICO

**30 SAB**

☾ S. Ferdinando Re

**31 DOM**

Pentecoste



**ECOACQUISTI**

**NEGOZI ADERENTI AL  
PROTOCOLLO ECOACQUISTI**

**CASEIFICIO QUARANTA**  
Via Bocca 26,  
Rivalta di Torino



Scopri tutte le iniziative  
su [www.covar14.it](http://www.covar14.it)

**NOTE**

LAV = raccolta + lavaggio  
RU = rifiuti indifferenziati  
(cassonetto grigio)  
\* = turno di raccolta  
spostato causa festività

# Giugno

2020



## CERCA DI EVITARE L'ACQUA IN BOTTIGLIA

L'acqua di rubinetto è molto più controllata e sicura di quella nelle bottiglie di plastica, ed evita la produzione, il trasporto e lo smaltimento di milioni di bottiglie.



### 1 LUN

S. Giustino

### 2 MAR

Festa della Rep. Italiana

RU, ORGANICO, CARTA, VERDE

### 3 MER

S. Carlo L. List

### 4 GIO

S. Quirino

### 5 VEN

ORGANICO



S. Bonifacio

### 6 SAB

S. Norberto

### 7 DOM

SS. Trinità

### 17 MER

S. Adolfo

### 18 GIO

S. Marina

### 19 VEN

S. Romualdo

ORGANICO

### 20 SAB

S. Silverio

### 21 DOM



S. Luigi Gonzaga

### 22 LUN

S. Paolino da N.

### 23 MAR

S. Lanfranco Vescovo

RU, ORGANICO, PLASTICA, VERDE



#### ECORISTORANTI

**OSTERIA DI FUORI PORTA**  
Via Silvio Pellico 106,  
Carignano

**PIZZERIA DA FERRUCCIO**  
Via Sestriere 29,  
Moncalieri

**PIZZERIA EL TIGRE**  
Via Silvio Pellico 37,  
Carignano

**8 LUN**

S. Medardo

**9 MAR**

S. Primo, S. Efre

RU, ORGANICO,  
PLASTICA, VERDE

**10 MER**

S. Diana

**11 GIO**

S. Barnaba

**12 VEN**

S. Onofrio

ORGANICO

**13 SAB**

☾ S. Antonio da P.

**14 DOM**

Corpus Domini

**15 LUN**

S. Vito

**16 MAR**

S. Aureliano

RU, ORGANICO, CARTA,  
VETRO

**24 MER**

Nativ. S. Giovanni B.

**25 GIO**

S. Gugliemo

**26 VEN**

S. Vigilio

ORGANICO

**27 SAB**

S. Cirillo di R.

**28 DOM**

☾ S. Attilio

**29 LUN**

SS. Pietro e Paolo

**30 MAR**

SS. Primi Martiri

RU, ORGANICO, CARTA,  
VERDE



**ECOACQUISTI**

**NEGOZI ADERENTI AL  
PROTOCOLLO ECOACQUISTI**

**DELFINO BLU  
LAUNDRY ROOM**

Via Verdi 1,  
Rivalta di Torino

**ECOBIO ALIMENTI  
ERBORISTERIA**

Via Pinerolo Susa 67,  
Bruino

Scarica

**WIKIWASTE**



L'app che ti permetterà di  
fare la raccolta differenziata in  
modo facile e divertente

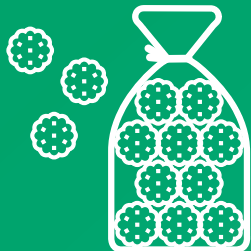
**NOTE**

LAV = raccolta + lavaggio

RU = rifiuti indifferenziati  
(cassonetto grigio)

\* = turno di raccolta  
spostato causa festività

# Luglio 2020



## QUANDO FAI LA SPESA SCEGLI LE CONFEZIONI FAMIGLIA

Sono più convenienti ed hanno meno  
imballaggio in proporzione al peso.  
Per conservarli usa mollette per chiudere i  
sacchetti o travasali in contenitori riutilizzabili.

### 1 MER

S. Teobaldo erem.

### 2 GIO

S. Ottone, S. Urbano

### 3 VEN

S. Tommaso

ORGANICO

### 4 SAB

S. Elisabetta Port.

### 5 DOM

○ S. Antonio M. Zac.

### 6 LUN

S. Maria Goretti

### 7 MAR

S. Claudio

RU, ORGANICO,  
PLASTICA, VERDE

### 17 VEN

S. Alessio

ORGANICO

### 18 SAB

S. Federico

### 19 DOM

S. Simmaco Papa

### 20 LUN

● S. Elia prof.

### 21 MAR

S. Prassede

RU, ORGANICO,  
PLASTICA, VERDE

### 22 MER

S. Maria Maddalena

### 23 GIO

S. Brigida

COVAR 14

PEGASO 03



ECOALBERGHI

CASA ARGO B&B  
Strada Visone 4, Moncalieri



ECORISTORANTI

PIZZERIA  
I MASCALZONI  
Strada Carignano 9,  
Moncalieri

PIZZERIA  
LA NUOVA DIONISIO  
Via Cuneo 52,  
Nichelino

PIZZERIA  
MONDO PIZZA  
Via Torino 35,  
Trofarello



**8 MER**

S. Adriano III

**9 GIO**

S. Veronica

**10 VEN**

S. Rufina e Sec.

ORGANICO

**11 SAB**

S. Benedetto Ab.

**12 DOM**

S. Fortunato

**13 LUN**

☾ S. Enrico

**14 MAR**

S. Camillo De L.

RU, ORGANICO + LAV,  
CARTA, VETRO

**15 MER**

S. Bonaventura

**16 GIO**

N.S. del Carmelo

**24 VEN**

S. Cristina

ORGANICO

**25 SAB**

S. Giacomo Ap.

**26 DOM**

SS. Anna e Gioacchino

**27 LUN**

☾ S. Liliana, S. Aurelio

**28 MAR** RU, ORGANICO, CARTA,  
VERDE

S. Nazario, S. Innocenzo

**29 MER**

S. Marta

**30 GIO**

S. Pietro Crisologo

**31 VEN**

S. Ignazio di L.

ORGANICO



**ECOACQUISTI**

**NEGOZI ADERENTI AL  
PROTOCOLLO ECOACQUISTI**

**FERRAMENTA  
ALUFFI**

Via Umberto I 13,  
Rivalta di Torino

**FRUTTA E VERDURA  
DI PARRELLI LAURA**

Via Gerbidi 5/1,  
Rivalta di Torino

Scarica

**WIKIWASTE**



L'app che ti permetterà di  
fare la raccolta differenziata in  
modo facile e divertente

**NOTE**

LAV = raccolta + lavaggio

RU = rifiuti indifferenziati  
(cassonetto grigio)

\* = turno di raccolta  
spostato causa festività

# Agosto 2020



## EVITA I CIBI PRONTI, PRE-LAVATI E PRE-TAGLIATI

Cerca di preparare tu stesso i tuoi piatti: saranno più gustosi e sani rispetto alle alternative confezionate, che oltretutto hanno imballaggi multipli e ben poco sostenibili.

### 1 SAB

S. Alfonso

### 2 DOM

S. Eusebio

### 3 LUN

○ S. Lidia

### 4 MAR

S. Giov. Vianney

RU, ORGANICO,  
PLASTICA, VERDE

### 5 MER

S. Maria Magg.

### 6 GIO

Trasfigurazione del Signore

### 7 VEN

S. Gaetano da T.

ORGANICO

### 17 LUN

S. Giacinto

### 18 MAR

S. Elena

RU, ORGANICO,  
PLASTICA, VERDE

### 19 MER

● S. Giovanni Eudes

### 20 GIO

S. Bernardo

### 21 VEN

S. Pio X

ORGANICO

### 22 SAB

B. V. Maria Regina

### 23 DOM

S. Rosa da Lima

COVAR14

PEGASO 03



ECOALBERGHI

CASA ZAIRA B&B  
Strada Visone 4, Moncalieri



ECORISTORANTI

PIZZERIA PIRAMID  
Via Giaveno 54,  
Rivalta di Torino

PIZZERIA  
PIZZA 33 GIRI  
Via Marconi 4,  
Rivalta di Torino

RISTORANTE  
ALBADACHI  
Via Umberto I 61,  
Carignano

**8 SAB**

S. Domenico

**9 DOM**

S. Romano

**10 LUN**

S. Lorenzo

**11 MAR** RU, ORGANICO, CARTA,  
VETRO

☾ S. Chiara

**12 MER**

S. Giuliano

**13 GIO**

S. Ippolito

**14 VEN**

S. Alfredo

ORGANICO

**15 SAB**

Assunzione di M. Vergine

**16 DOM**

S. Rocco

**24 LUN**

S. Bartolomeo

**25 MAR** RU, ORGANICO, CARTA,  
VERDE

☾ S. Ludovico

**26 MER**

S. Alessandro

**27 GIO**

S. Monica

**28 VEN**

S. Agostino

ORGANICO

**29 SAB**

Mart. S. Giov. Battista

**30 DOM**

☾ S. Faustina, S. Tecla

**31 LUN**

S. Aristide mart.



**ECOACQUISTI**

**NEGOZI ADERENTI AL  
PROTOCOLLO ECOACQUISTI**

**GASTRONOMIA  
ROSTICCERIA  
LO SFIZIETTO**  
Via Sangone 7/1,  
Bruino

**LA CASA DEL VINO**  
P.zza Kennedy 35,  
Beinasco

Scarica

**WIKIWASTE**



L'app che ti permetterà di  
fare la raccolta differenziata in  
modo facile e divertente

**NOTE**

LAV = raccolta + lavaggio

RU = rifiuti indifferenziati  
(cassonetto grigio)

\* = turno di raccolta  
spostato causa festività

# Settembre 2020



## SCEGLI CONFEZIONI SEMPLICI DI UN SOLO MATERIALE

Al momento della spesa privilegia i prodotti confezionati in imballaggi in carta non accoppiata a plastica e alluminio: sono più facili da differenziare e riciclare!

**1 MAR**

S. Egidio

RU, ORGANICO,  
PLASTICA, VERDE**2 MER**

○ S. Elpidio vescovo

**3 GIO**

S. Gregorio mar.

**4 VEN**

S. Rosalia

ORGANICO

**5 SAB**

S. Vittorino

**6 DOM**

S. Umberto

**7 LUN**

S. Regina

**17 GIO**

● S. Roberto Bellarmino

**18 VEN**

S. Sofia mar.

ORGANICO

**19 SAB**

S. Gennaro vescovo

**20 DOM**

S. Eustachio

**21 LUN**

S. Matteo ap.

**22 MAR**

S. Maurizio mar.

RU, ORGANICO + LAV,  
CARTA, VERDE**23 MER**

S. Pio da Pietralcina



### ECORISTORANTI

**RISTORANTE  
AL GRILLO SAGGIO**  
Via Cottolengo 65,  
Vinovo

**RISTORANTE  
AL SOLITO POSTO**  
Via Cagliero 3/A,  
Carignano

**RISTORANTE ANTICHI  
SAPORI DEL MULINO**  
Via Balegno 2,  
Rivalta di Torino

**8 MAR** RU, ORGANICO, CARTA,  
VETRO

Natività B. V. Maria

**9 MER**

S. Sergio Papa

**10 GIO**

☾ S. Nicola da Tolentino

**11 VEN**

SS. Proto e Giacinto

ORGANICO

**12 SAB**

S. Guido

**13 DOM**

S. Giovanni Crisostomo

**14 LUN**

Es. della S. Croce

**15 MAR**

B. V. Addolorata

RU, ORGANICO,  
PLASTICA, VERDE

**16 MER**

SS. Cornelio e Cipriano

**24 GIO**

☾ S. Pacifico prete

**25 VEN**

S. Aurelia

ORGANICO

**26 SAB**

SS. Cosimo e Damiano

**27 DOM**

S. Vincenzo de Paoli

**28 LUN**

S. Venceslao mar.

**29 MAR**

RU + LAV, ORGANICO,  
PLASTICA, VERDE

SS. Michele, Gabriele e Raffaele

**30 MER**

S. Girolamo



**ECOACQUISTI**

**NEGOZI ADERENTI AL  
PROTOCOLLO ECOACQUISTI**

**LA CASCINA  
RIVALTESE**  
Via San Luigi 87/53,  
Rivalta di Torino

**LAVANDERIA  
ALBA SERENA**  
Via dei Glicini 13,  
Bruino

Scarica

**WIKIWASTE**



L'app che ti permetterà di  
fare la raccolta differenziata in  
modo facile e divertente

**NOTE**

LAV = raccolta + lavaggio

RU = rifiuti indifferenziati  
(cassonetto grigio)

\* = turno di raccolta  
spostato causa festività

# Ottobre

2020



## RENDI IL TUO BUCATO PLASTIC FREE

Scegli detergenti naturali, possibilmente sfusi ("alla spina", in flaconi riutilizzabili) o in polvere con confezione in cartone.



**1 GIO**

○ S. Teresa di Gesù Bambino

**2 VEN**

SS. Angeli Custodi

ORGANICO

**3 SAB**

S. Gerardo

**4 DOM**

S. Francesco d'Assisi

**5 LUN**

S. Placido mar.

**6 MAR**

S. Bruno

RU, ORGANICO, CARTA,  
VETRO

**7 MER**

B. V. del Rosario

**17 SAB**

S. Ignazio d'Antiochia

**18 DOM**

S. Luca Evangelista

**19 LUN**

S. Isacco mar.

**20 MAR**

S. Maria Bertilla

RU, ORGANICO, CARTA,  
VERDE

**21 MER**

S. Orsola

**22 GIO**

S. Donato,

**23 VEN**

● S. Giov. da Capestrano

ORGANICO



### ECORISTORANTI

**RISTORANTE CÀ MIA**  
Strada Revigliasco 138,  
Moncalieri

**RISTORANTE  
DEL CITRONE**  
Via Amoretti 1,  
Osasio

**RISTORANTE  
IL CANONICO**  
Via Castagnole 29,  
Carignano

**8 GIO**

S. Pelagia, S. Reparata

**9 VEN**

S. Dionigi

ORGANICO

**10 SAB**

 S. Daniele vescovo

**11 DOM**

S. Firmino

**12 LUN**

S. Serafino

**13 MAR**

S. Edoardo re

RU, ORGANICO,  
PLASTICA, VERDE


**14 MER**

S. Callisto I Papa

**15 GIO**

S. Teresa d'Avila

**16 VEN**

 S. Edvige

ORGANICO

**24 SAB**

S. Antonio M.C.

**25 DOM**

S. Crispino

**26 LUN**

S. Evaristo

**27 MAR**

S. Fiorenzo

RU, ORGANICO,  
PLASTICA, VERDE

**28 MER**

SS. Simone e Giuda

**29 GIO**

S. Ermelinda

**30 VEN**

S. Germano

ORGANICO

**31 SAB**

 S. Quintino



**ECOACQUISTI**

**NEGOZI ADERENTI AL  
PROTOCOLLO ECOACQUISTI**

**PANETTERIA  
ALESSANDRA**  
Via Torino 68/bis,  
Beinasco

**PANETTERIA  
PASTICCERIA  
RIBONE RENZO**  
P.zza Martiri  
della Libertà 12,  
Rivalta di Torino

Scarica  
**WIKIWASTE**



L'app che ti permetterà di  
fare la raccolta differenziata in  
modo facile e divertente

**NOTE**

LAV = raccolta + lavaggio  
RU = rifiuti indifferenziati  
(cassonetto grigio)  
\* = turno di raccolta  
spostato causa festività

# Novembre 2020



## VESTITI IN FIBRE NATURALI, NON IN PLASTICA

Gli abiti in fibre naturali durano di più e sono più sani. Le fibre sintetiche rilasciano microplastica a ogni lavaggio e contaminano l'ambiente.

### 1 DOM

Tutti i Santi

### 2 LUN

Comm. dei defunti

### 3 MAR RU, ORGANICO, CARTA, VETRO

S. Martino Porres, S. Silvia

### 4 MER

S. Carlo Borromeo

### 5 GIO

S. Zaccaria profeta

### 6 VEN

S. Leonardo

ORGANICO

### 7 SAB

S. Ernesto

### 17 MAR RU, ORGANICO, CARTA, VERDE

S. Elisabetta di Ungh.

### 18 MER

S. Oddone

### 19 GIO

S. Fausto

### 20 VEN

S. Ottavio

ORGANICO

### 21 SAB

Pres. B.V. Maria

### 22 DOM

☉ S. Cecilia

### 23 LUN

S. Clemente I



#### ECOALBERGHI

**TWELVE HOTEL**  
Via Giacomo Leopardi 12,  
Moncalieri



#### ECORISTORANTI

**RISTORANTE  
IL FIORDO**  
Strada Torino 29,  
Moncalieri

**RISTORANTE  
L'ANGOLO PARTENOPEO**  
Viale Cavour 20,  
Beinasco



**8 DOM**

 S. Goffredo vescovo

**9 LUN**

S. Oreste

**10 MAR**

S. Leone Magno

RU, ORGANICO,  
PLASTICA, VERDE

**11 MER**

S. Martino

**12 GIO**

S. Renato

**13 VEN**

S. Diego

ORGANICO

**14 SAB**

S. Giocondo

**15 DOM**

 S. Alberto Magno

**16 LUN**

S. Margherita di S.

**24 MAR**

Cristo Re

RU, ORGANICO,  
PLASTICA, VERDE

**25 MER**

S. Beatrice

**26 GIO**

S. Corrado

**27 VEN**

S. Virgilio

ORGANICO


**28 SAB**

S. Giacomo F.

**29 DOM**

I d'Avento

**30 LUN**

 S. Andrea ap.



**ECOACQUISTI**

**NEGOZI ADERENTI AL  
PROTOCOLLO ECOACQUISTI**

**PAPPA E CUCCIA**  
Accessori e alimenti  
per animali  
Via Torino 41,  
Rivalta di Torino



Scopri tutte le iniziative  
su [www.covar14.it](http://www.covar14.it)

**NOTE**

LAV = raccolta + lavaggio  
RU = rifiuti indifferenziati  
(cassonetto grigio)  
\* = turno di raccolta  
spostato causa festività

# Dicembre 2020



## PORTA DA CASA LE BUSTE DELLA SPESA

Evita di acquistare sacchetti usa e getta, tenendo in auto, o nel cestino della bicicletta, qualche borsa in tessuto da usare al momento della spesa.

**1 MAR** RU, ORGANICO, CARTA, VETRO

S. Ansano

**2 MER**

S. Bibiana, S. Savino

**3 GIO**

S. Francesco Saverio

**4 VEN**

S. Barbara

ORGANICO

**5 SAB**

S. Dalmazio

**6 DOM**

Il d'Avvento

**7 LUN**

S. Ambrogio

**17 GIO**

S. Lazzaro

**18 VEN**

S. Graziano

ORGANICO

**19 SAB**

S. Fausta, S. Dario

**20 DOM**

IV d'Avvento

**21 LUN**

S. Pietro Canisio

**22 MAR**

🕒 S. Francesca Cabrini

RU, ORGANICO, PLASTICA

**23 MER**

S. Vittoria



**ECOALBERGHI**

**BED&BREAKFAST  
IL GLICINE**

Via Canova 18, Nichelino



**ECORISTORANTI**

**RISTORANTE LA PIOLA**

Via Monte Grappa 6,  
Virle Piemonte

**RISTORANTE LA SIESTA**

Via Vallongo 27,  
Villastellone

**RISTORANTE LIEVITO  
MADRE PURO LATTE**

Via Garibaldi 4,  
Moncalieri

**8 MAR**

RU, ORGANICO

 Immacolata Concezione**9 MER**

S. Siro

PLASTICA\*

**10 GIO**

N. S. di Loreto

**11 VEN**

S. Damaso P.


ORGANICO

**12 SAB**

S. Giovanna F.

**13 DOM**

III d'Avvento

**14 LUN** S. Giov. della Croce**15 MAR** RU, ORGANICO, CARTA,  
VERDE\*

S. Valeriano

**16 MER**

S. Albina

**24 GIO**

S. Delfino

ORGANICO\*

**25 VEN**

Natale del Signore

**26 SAB**

S. Stefano

**27 DOM**

S. Giovanni Apostolo

**28 LUN**

SS. Innocenti Martiri

**29 MAR** RU, ORGANICO, CARTA,  
VETRO

S. Tommaso B.

**30 MER** S. Eugenio V., S. Ruggero**31 GIO**

S. Silvestro papa

**ECOACQUISTI****NEGOZI ADERENTI AL  
PROTOCOLLO ECOACQUISTI****PASTIFICIO DELL'ARCO**  
Via Bocca 36,  
Rivalta di Torino

Scarica

**WIKIWASTE**L'app che ti permetterà di  
fare la raccolta differenziata in  
modo facile e divertente**NOTE**

LAV = raccolta + lavaggio

RU = rifiuti indifferenziati  
(cassonetto grigio)\* = turno di raccolta  
spostato causa festività

# Gennaio 2021



## PREFERISCI PRODOTTI SFUSI, LOCALI E DI STAGIONE

Nei mercati rionali e nei negozi che frequenti puoi trovare facilmente prodotti sfusi e locali, più leggeri nell'imballaggio e più sostenibili per l'ambiente.

### 1 VEN

Maria SS. Madre di Dio

### 2 SAB

S. Basilio vescovo

ORGANICO\*

### 3 DOM

S. Genoveffa

### 4 LUN

S. Ermete

### 5 MAR

S. Amelia

RU, ORGANICO,  
PLASTICA, VERDE

### 6 MER

☾ Epifania del Signore

### 7 GIO

S. Luciano, S. Raimondo

### 17 DOM

S. Antonio ab.

### 18 LUN

S. Liberata

### 19 MAR

S. Mario mar.

RU, ORGANICO,  
PLASTICA

### 20 MER

☾ S. Sebastiano

### 21 GIO

S. Agnese

### 22 VEN

S. Vincenzo mar.

ORGANICO

### 23 SAB

S. Emerenziana



## ECORISTORANTI

**RISTORANTE PADUS**  
Regione Ponte Po 18,  
Carignano

**RISTORANTE STAZIONE**  
Piazza Paracletto 2,  
Piobesi Torinese

**TOSA RESTAURANT  
HOUSE**  
Strada Genova 200,  
Moncalieri

**8 VEN**

SS. Massimo e Severino

ORGANICO

**9 SAB**

S. Giuliano mar.

**10 DOM**

S. Aldo er.

**11 LUN**

S. Igino papa

**12 MAR**

RU, ORGANICO, CARTA

S. Modesto mar.

**13 MER**

● S. Ilario

**14 GIO**

S. Felice, S. Bianca

**15 VEN**

S. Mauro ab.

ORGANICO

**16 SAB**

S. Marcello papa

**24 DOM**

S. Francesco di Sales

**25 LUN**

Conversione di S. Paolo ap.

**26 MAR** RU, ORGANICO, CARTA,  
VETRO

SS. Timoteo e Tito, S. Paola

**27 MER**

S. Angela Merici

**28 GIO**

○ S. Tommaso d'Aquino

**29 VEN**

ORGANICO

S. Costanzo, S. Cesario

**30 SAB**

S. Martina, S. Savina

**31 DOM**

S. Giovanni Bosco



**ECOACQUISTI**

**NEGOZI ADERENTI AL  
PROTOCOLLO ECOACQUISTI**

**PICCOLO MARKET B.M.**  
Via Marconi 17,  
Beinasco

**SUPERMERCATO CRAI**  
Via dei Glicini 1,  
Bruino

Scarica

**WIKIWASTE**



L'app che ti permetterà di  
fare la raccolta differenziata in  
modo facile e divertente

**NOTE**

LAV = raccolta + lavaggio

RU = rifiuti indifferenziati  
(cassonetto grigio)

\* = turno di raccolta  
spostato causa festività

# Febbraio 2021



## SCEGLI LA SAPONETTA AL POSTO DEL FLACONE

I saponi sono disponibili anche in versione solida, imballata solo con carta o cartoncino: durano di più e inquinano meno dei saponi nei dispenser di plastica.

### 1 LUN

S. Severo, S. Verdiana

### 2 MAR

Pres. del Signore

RU, ORGANICO,  
PLASTICA, VERDE

### 3 MER

S. Biagio

### 4 GIO

☾ S. Gilberto

### 5 VEN

S. Agata

ORGANICO

### 6 SAB

S. Paolo Miki

### 7 DOM

S. Romualdo

### 17 MER

S. Donato mar.

### 18 GIO

S. Simone vescovo

### 19 VEN

☾ S. Alvaro, S. Mansueto

ORGANICO

### 20 SAB

S. Eleuterio

### 21 DOM

I di Quaresima

### 22 LUN

S. Margherita

### 23 MAR

S. Policarpo

RU, ORGANICO, CARTA,  
VETRO



ECOALBERGHI

HOTEL PARISI  
Via Galvani 19, Nichelino



ECORISTORANTI

TRATTORIA AL 44  
Strada Carignano 44 bis,  
Moncalieri

TRATTORIA  
PERLA CAFFÈ  
Via Torino 13,  
Candiolo

**8 LUN**

S. Girolamo Emiliani

**9 MAR**

RU, ORGANICO, CARTA

S. Apollonia

**10 MER**

S. Scolastica

**11 GIO**

● N. Sig.a Maria di Lourdes

**12 VEN**

ORGANICO

S. Eulalia

**13 SAB**

S. Maura, S. Fosca

**14 DOM**

S. Valentino martire

**15 LUN**

SS. Faustino e Giovita

**16 MAR**

RU, ORGANICO,  
PLASTICA, VERDE

S. Giuliana

**24 MER**

S. Sergio di C.

**25 GIO**

S. Cesario, S. Vittorino

**26 VEN**

ORGANICO

S. Romeo

**27 SAB**

○ S. Leandro

**28 DOM**

Il di Quaresima

TAGLIANDO PER  
LA FORNITURA  
ANNUALE DI  
SACCHI PER LA  
RACCOLTA DEGLI  
IMBALLAGGI IN  
PLASTICA

(da presentare  
obbligatoriamente integro  
ritagliando lungo i lati  
tratteggiati)

MODALITÀ DI RITIRO:

- presso il Comune di La Loggia - Fronte Sala Consiglio.

ORARI DI RITIRO:

- martedì ore 9.00 -12.00

**Il ritiro potrà avvenire  
dal 02/03/2020  
al 15/04/2020**



Tagliando per  
il ritiro della  
**fornitura\***  
di sacchi

\* = 1 rotolo da 30 sacchi

IL TAGLIANDO È VALIDO DAL  
01/03/2020 AL 28/02/2021.



QUESTO CALENDARIO  
SI RIFERISCE  
ALL'IMMOBILE SITO IN

ZONA 2 - 030.LAL.02



Grafica ideata da  e  **achab group** IDEE E PROGETTI  
PER LA SOSTENIBILITÀ

In collaborazione con:



## INFORMAZIONI



da rete fissa



**011.96.98.800**

da rete mobile  
(costo a carico dell'utente)

[www.covar14.it](http://www.covar14.it) • [www.pegaso03.it](http://www.pegaso03.it)



Scarica

**WIKIWASTE**

L'applicazione che ti permetterà  
di fare la raccolta differenziata  
in modo facile, divertente e non solo!

Potrai:

- sapere **quando, come e dove** conferire in modo corretto i tuoi rifiuti;
- ricevere **news e aggiornamenti** in tempo reale;
- **segnalare conferimenti errati e discariche abusive**: con pochi "tap" potrai scattare una foto e inviarla (aggiungendo una descrizione facoltativa) a chi potrà occuparsi della rimozione.

