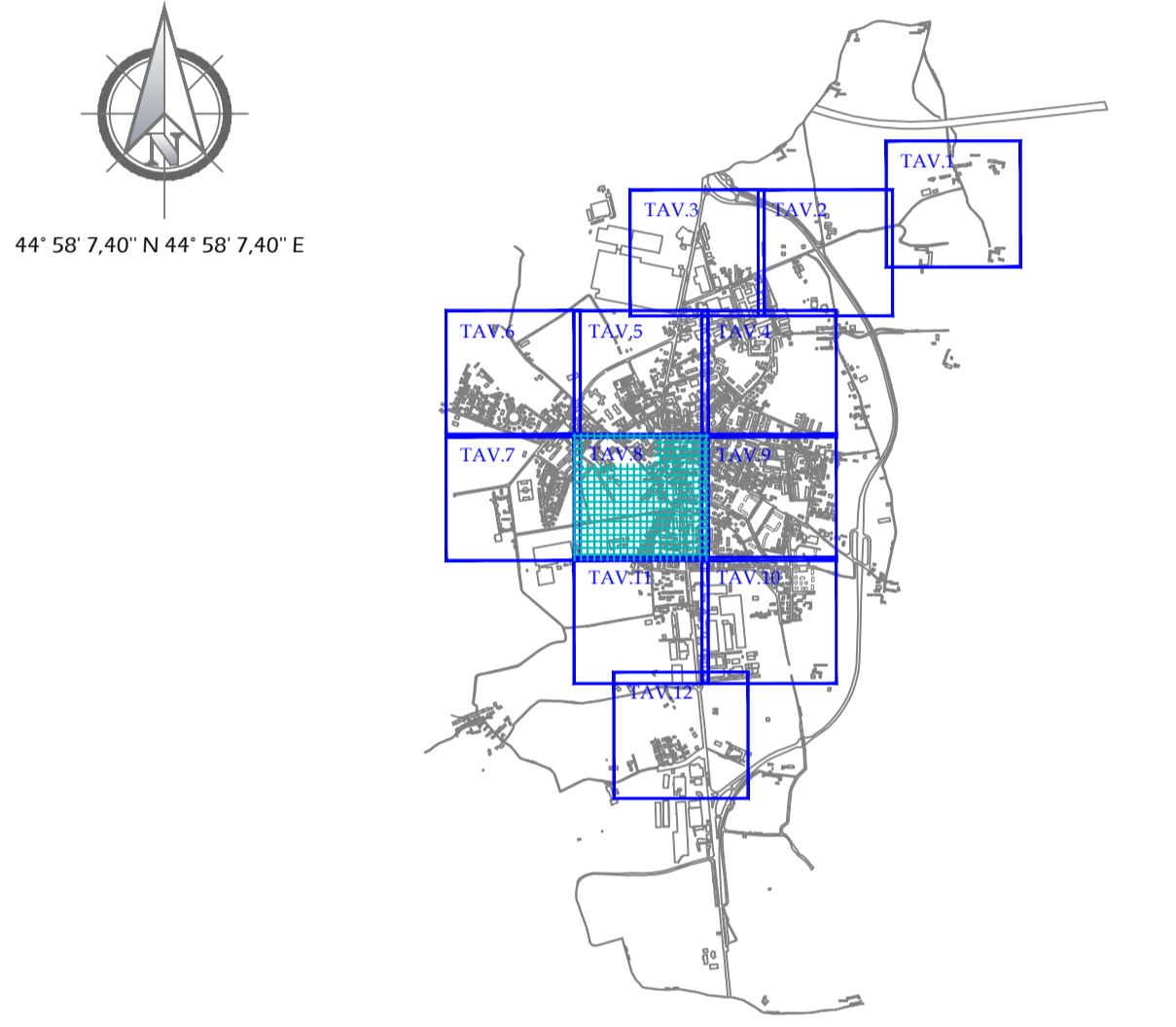
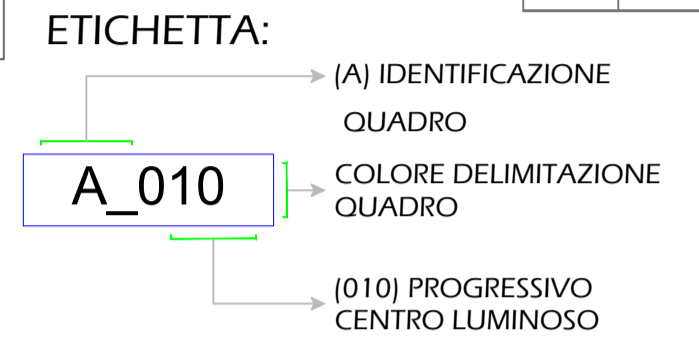


LEGENDA

SIMBOLO	TIPO	DESCRIZIONE APPARECCHIO ILLUMINAZIONE	SIMBOLO	TIPO	DESCRIZIONE APPARECCHIO ILLUMINAZIONE	SIMBOLO	TIPO	DESCRIZIONE SOSTIZIONE
	M3	Installazione nuova armatura stradale MARTE MLE5° 30 W		PR3	Installazione nuovo proiettore 30 W		●	PALO ESISTENTE
	M4	Installazione nuova armatura stradale MARTE MLE5° 45 W		PR4	Installazione nuovo proiettore 60 W		●	NUOVO PALO
	M5	Installazione nuova armatura stradale MARTE MLE5° 60 W		PR5	Installazione nuovo proiettore 80 W		—	BRACCIO A MURO ESISTENTE
	M6	Installazione nuova armatura stradale MARTE MLE5° 75 W		PR6	Installazione nuovo proiettore 110 W		—	PALO CURVO ESISTENTE
	M7	Installazione nuova armatura stradale MARTE MLE5° 90 W		PR7	Installazione nuovo proiettore 160 W		—	PALO DOPIO CURVO ESISTENTE
	R1	Rafforzamento centro luminoso esistente MLE5° 15 W		PR8	Installazione nuovo proiettore 210 W		—	NUOVO BRACCIO A PALO
	G1	Installazione nuova armatura di arredo GREVE MLE5° 15 W					—	BRACCIO A PALO ESISTENTE
	G2	Installazione nuova armatura di arredo GREVE MLE5° 30 W					—	LINEA AEREA
	G3	Installazione nuova armatura di arredo GREVE MLE5° 45 W					Z	SOSTEGNO ZINCATO
	M5S	Installazione nuovo modulo LED MLE5° 15 W					■	QUADRO ELETTRICO



POR FESR 2014/2020 - Obiettivo tematico IV.4 - Azione IV.4c.1.3. Bando "Riduzione dei consumi energetici e adozione di soluzioni tecnologiche innovative sulle reti di illuminazione pubblica dei Comuni piemontesi", in attuazione della d.g.r. n. 30-7603 del 28/09/2018 e s.m.i. Riapertura dello sportello per la presentazione delle domande di agevolazione.



**PROGETTO ESECUTIVO
TAV. 8 - STATO FUTURO**

CODICE PROGETTO PGI010_CLL_10_21_E	DATA 25 ottobre 2021	FORMATO A1	SCALA 1:1000
RAPPRESENTANTI AZIENDALI A.D. Selettra SPA PIETRO SANFILIPPO SELETTRA S.p.A Amministratore Delegato		Responsabile della Progettazione Per. Ind. TELESKA VITO SELETTRA S.p.A. Il Direttore Tecnico	
Responsabile Diagnosi Energetica EGE Per. Ind. BOCHIGGIO FELICE 	GRUPPO DI PROGETTAZIONE Progettista Arch. MARTINESE PASQUALE 		Progettista Per. Ind. LACERENZA TONI
Progettista Per. Ind. LACERENZA TONI 	Progettista Illuminotecnico Ing. MARGIOFFA DANIELE 		

LA SELETTRA SPA SI RISERVA LA PROPRIETA' DI QUESTO DISEGNO CON LA PROIBIZIONE DI RIPRODURLO E/O TRASFERIRLO A TERZI SENZA AUTORIZZAZIONE SCRITTA. THIS DOCUMENT IS PROPERTY OF SELETTRA SPA. REPRODUCTION AND EVALUATION IS FORBIDDEN WITHOUT WRITTEN PERMISSION.