



COMUNE DI LA LOGGIA

VIA BISTOLFI 47
10040 LA LOGGIA (TO)

PLANIMETRIA INTERVENTO - Scala 1:200

SEZIONE TRASVERSALE - Scala 1:50

RIFACIMENTO MANTO STRADALE VIA CAPRI, VIA AMALFI, VIA ISCHIA

LOCALITÀ: VIA CAPRI, VIA AMALFI, VIA ISCHIA C.U.P.: D97H20001840004

PROGETTO ESECUTIVO

ai sensi dell'art. n. 23 c. 4 e 9 del D.Lgs. n. 50/2016

ALLEGATO: A3.1

OGGETTO:
PLANIMETRIE E SEZIONI

TAVOLA: 1/3

DEMOLIZIONE E RIPRISTINO PAVIMENTAZIONE STRADALE

SCALA: VARIE

REVISIONE: emissione
NOV. 2021

L'Istruttore Tecnico
(arch. Stefano MASSARO)

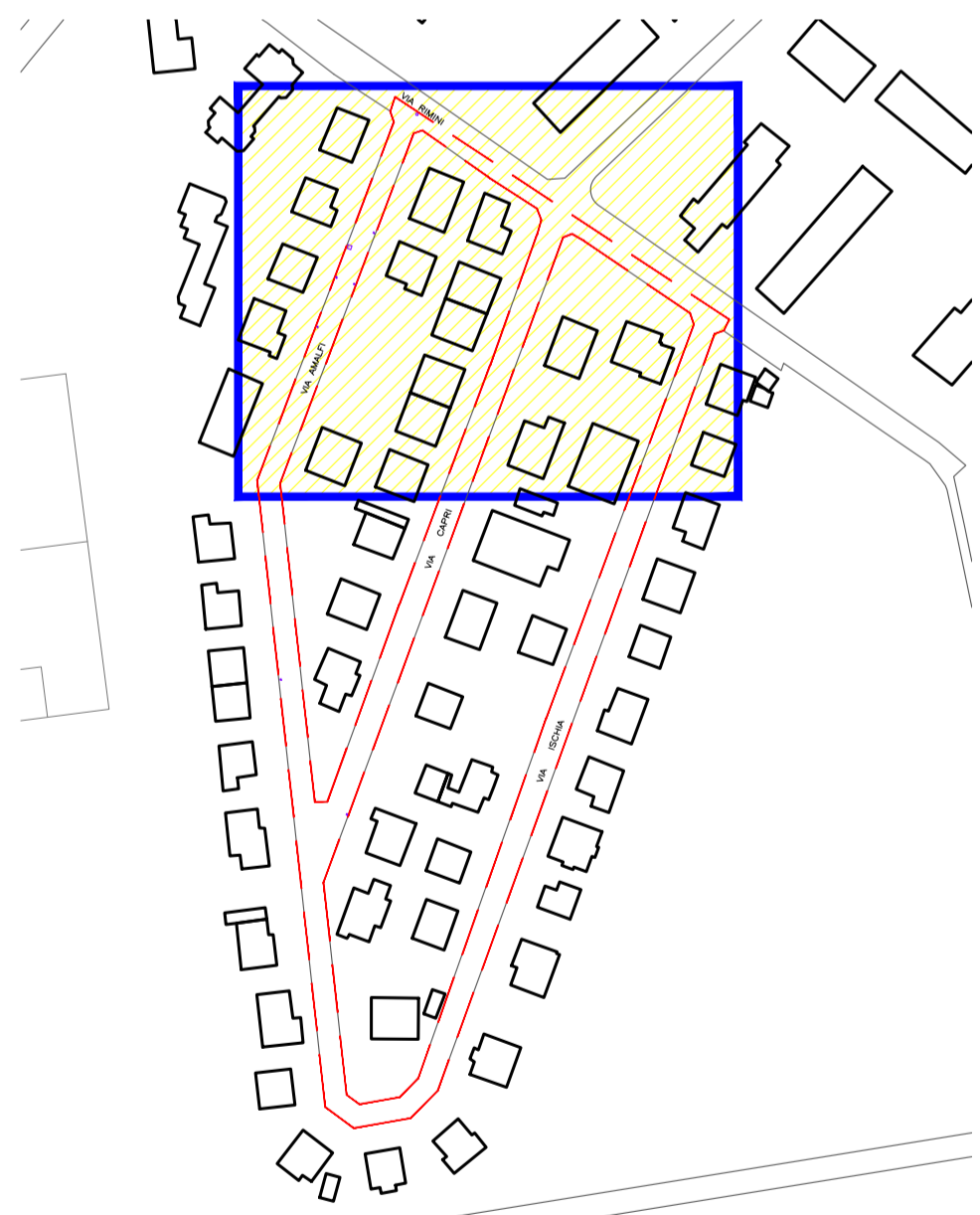


Il Responsabile del Servizio
Lavori Pubblici
(arch. Daniela FABBRI)

Stefano Massaro

Daniela Fabbri

KEYPLAN - Scala 1:2000

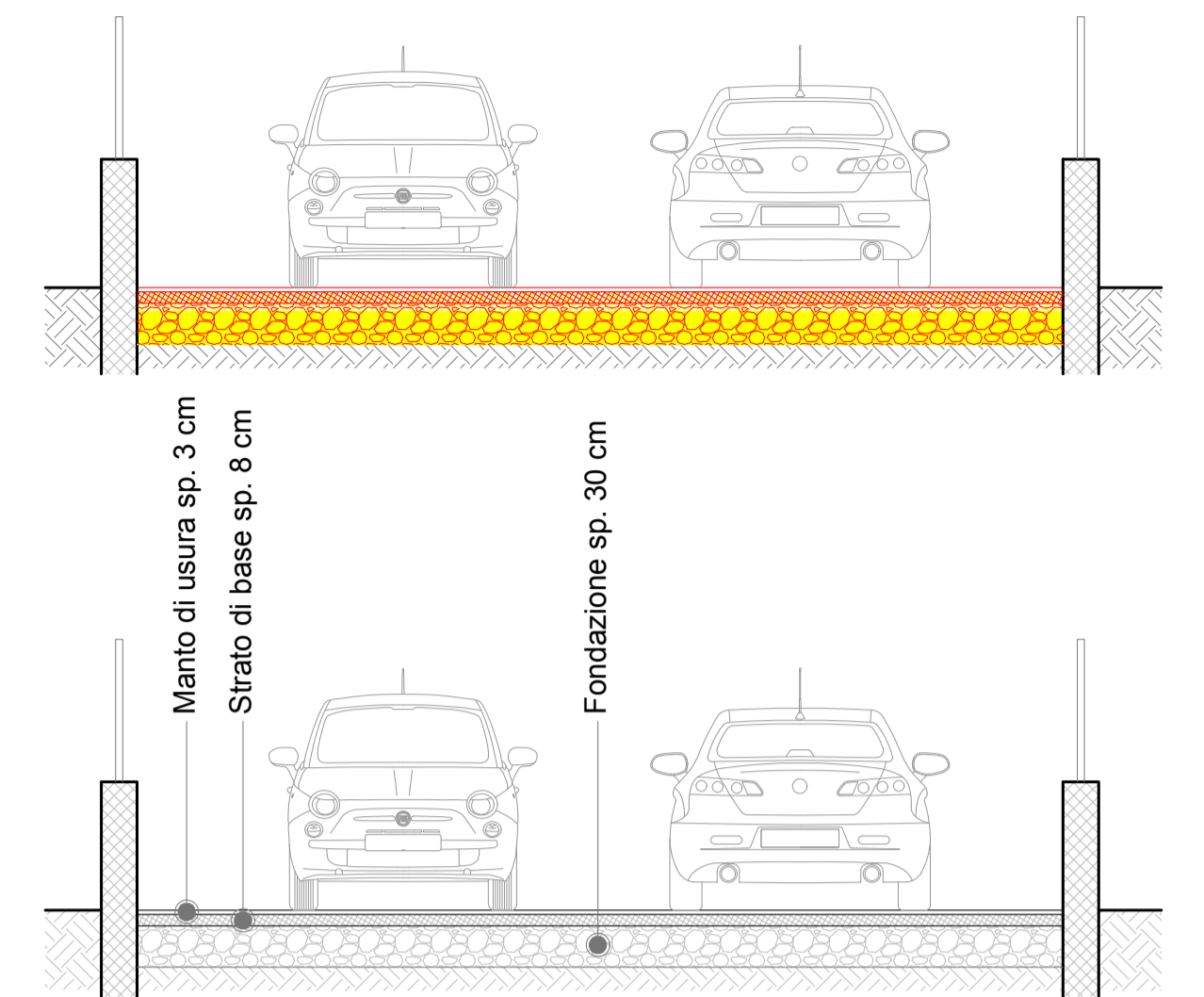
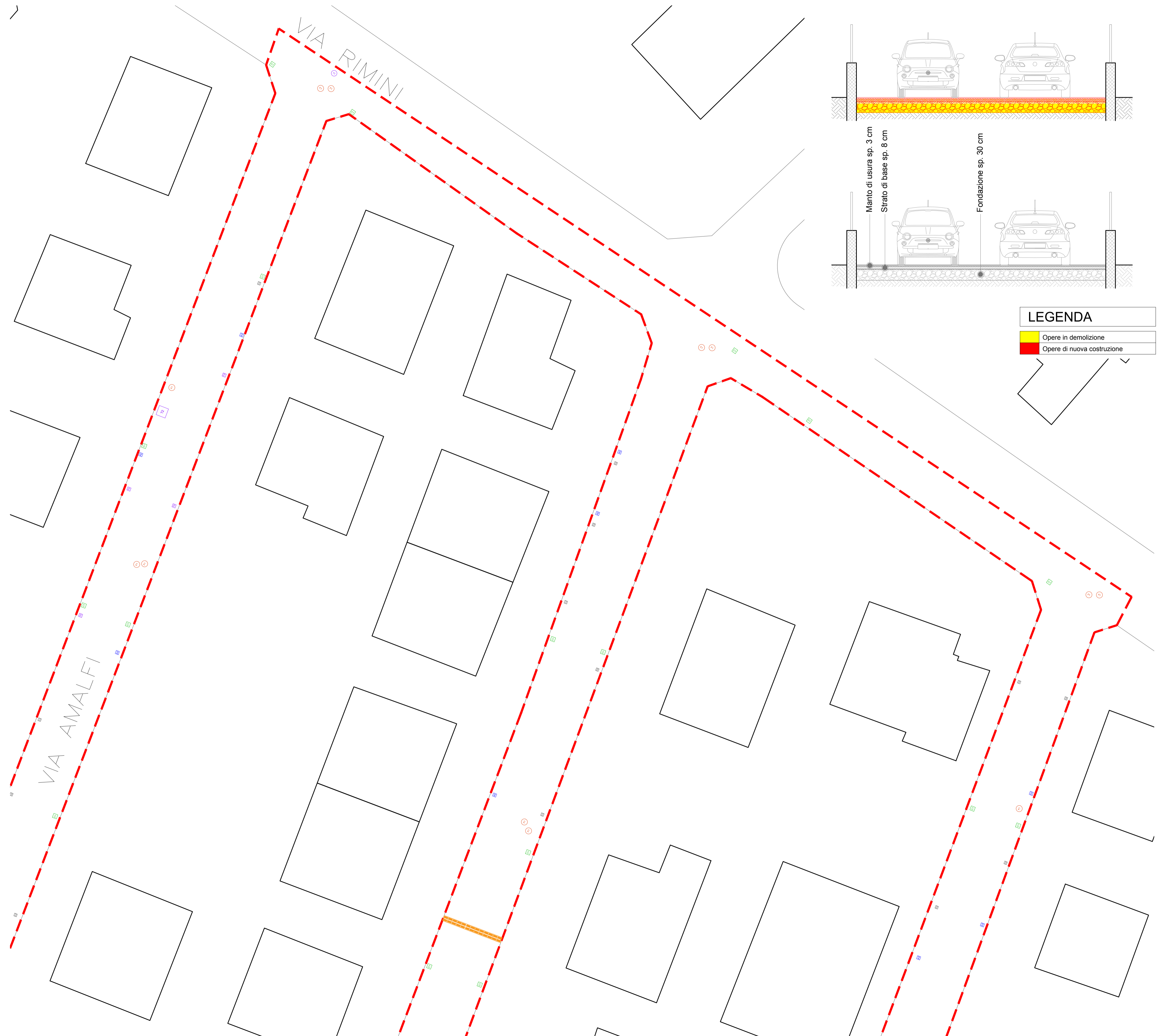


LEGENDA

	Area di intervento
	Caditoie
C1	45 x 45
	Fogna
F1	diametro 65
	Gas
G1	diametro 25
G2	30 x 30
	Acquedotto
A1	diametro 20
A2	30 x 30
	Tombino
T0	35 x 35
T1	diametro 65
T2	70 x 70

Riepilogo

Superficie totale	4815 mq
Pozzetti	151
Lunghezza tratto	800 m circa



LEGENDA

- Opere in demolizione
- Opere di nuova costruzione